



CANDIDATURA 2021/22

Entre todos estamos construyendo ese itSMF España que siempre habías imaginado, plural, transparente, activo, influyente. ¿A qué esperas? Únete a él.





Visión, Misión, Valores y Objetivos

Visión

Ser el Referente en Gobierno y Gestión de Servicios Ayudando a Organizaciones y Personas en su Transición hacia Modelos de Negocio basados en Servicios con los que Lograr sus Objetivos Estratégicos y Sociales.





Misión

**Construir un foro participativo,
plural y transparente que atesore el
conocimiento para la comunidad.**

**Ayudar a la Sociedad con Marcos,
Metodologías y Bases de
Conocimiento para la transición de
los modelos de negocio hacia
Gobierno y Gestión de Servicios**

Valores

Colaboración

itSMF España prompicia y facilita el diálogo entre empresas, Administración Pública, Universidades, Asociaciones y Asociados en relación al Gobierno y Gestión de Servicios

Compromiso

Compromiso ético por parte de todas las personas que integran itSMF España

Consenso

Las iniciativas y los ejes estratégicos que guían el crecimiento de itSMF España son fruto del acuerdo mayoritario de nuestros asociados

Transparencia

Un socio de confianza, coherente con nuestros objetivos asociativos y gracias al uso de Buenas Prácticas en Gobierno y Gestión de Servicios a Asociados y Colaboradores

Independencia

La actividad de itSMF España se basa en la defensa de los intereses de nuestros Asociados

Calidad

Trabajamos buscando la mejora continua de todas las iniciativas para cumplir con los objetivos de la asociación y superar las expectativas de nuestros asociados

Innovación

Reunimos al mejor talento para llevar a cabo nuevas ideas que faciliten competitividad a nuestros Asociados en los futuros ecosistemas digitales y tecnologías emergentes

Participación

Implicación y vocación personal de los Asociados de itSMF España

Servicio

Ayudar a la Sociedad y a los Asociados de manera altruista y sin ánimo de lucro

Confianza

itSMF España fomenta y facilita conocimiento veraz respaldado por la industria y basado en la experiencia acumulada de expertos en la materia a nivel global



Objetivos

1.

Generar conocimiento y opinión en relación con Gobierno y Gestión de Servicios

2.

Propiciar un entorno favorable para el crecimiento de los profesionales del Sector

3.

Fomentar que Organizaciones y Personas se beneficien del Gobierno y Gestión del Servicio

4.

Ser el punto de encuentro de los principales actores de Gobierno y Gestión del Servicio

5.

Aumentar en número y en habilidades a profesionales en Gobierno y Gestión del Servicio

6.

Mejorar , digitalizar y automatizar los procesos de negocio de la Asociación

7.

Favorecer la formación e involucración de nuevo talento y estudiantes

8.

Ser un agente activo que promueva y potencie las relaciones y la compartición de conocimiento

9.

Redefinir la relación con Asociados y perfeccionar los estatutos de itSMF España

10.

Establecer un Catálogo de Servicios claro y redefinir la relación con nuestros patrocinadores

Composición de la Junta Directiva

Junta Directiva 2021/22

Más y Mejor ISMF España que nunca



Presidente

Javier Peris

CGEIT®, CRISC®, COBIT5® Certified Assessor, ITIL® Expert & Trainer, PRINCE2® MSP® Mgr®, MoP® Mgr®, P3O® Practitioner & Trainer, Sourcing Governance®, VeriSM™ SIAMP®, OKR, Design Thinking, Innovation Management, Scrum Accredited Trainer, Change Management®, Business Coach & Business Angel

Senior IT Business Strategist & Best Practices Specialist especializado en Gobierno y Gestión de Portafolios, Programas y Proyectos, Centros de Excelencia con más de 20 años de experiencia tanto en empresas como en organismos. Premio Harold Weiss de ISACA Internacional 2015 y Premio Profesional de Gobierno TI de ISMF España 2019.

Representación de la Asociación, Director de los Comités de Comercialización, Normalización y Acreditación, Responsable de Relaciones Institucionales y Presidente del SC40 de UNE

LinkedIn: <https://www.linkedin.com/in/javierperis>

© 2021 Condicionados de Javier Peris, Pedro Robledo, Ana Punt, Carlos Manuel Fernández, Ramón Parra y Paloma Girauo a la Junta Directiva de ISMF España

Más y Mejor ISMF España que nunca



Vicepresidente 1º

Pedro Robledo

Director Académico de Másteres en la Universidad Internacional de La Rioja UNIR con más de 26 años de docencia universitaria. Presidente de ABPMP España. Principal referente en Business Process Management en España y Latinoamérica. Con más de 20 años de experiencia directiva multidisciplinar en multinacionales de software y más de 18 años promoviendo la Gestión Por Procesos.

Director del Comité de Transformación Digital, Líder del Grupo de Expertos de BPM, responsable del Diseño y Automatización de los Procesos de Negocio de ISMF España, Portavoz de ISMF España ante ISMF Internacional. Responsable de Relaciones con Universidades y Responsable de Relaciones con Patrocinadores.

LinkedIn: <https://www.linkedin.com/in/pedrorobledoibpm>

© 2021 Condicionados de Javier Peris, Pedro Robledo, Ana Punt, Carlos Manuel Fernández, Ramón Parra y Paloma Girauo a la Junta Directiva de ISMF España

Más y Mejor ISMF España que nunca



Vicepresidenta 2ª

Ana María Pont

Jefa de la Oficina de Proyectos Europeos del Ayuntamiento de Valencia. Directiva pública especializada en asuntos europeos, desarrollo sostenible y agenda urbana. Anteriormente Responsable de la Oficina de Proyectos Europeos de la Diputación de Valencia, Experta en el Consejo Europeo de Agricultura y Desarrollo Rural (CARUE), Subdirectora General de Desarrollo Rural en la Generalitat Valenciana, Coordinadora de la Secretaría Autonómica de Territorio y Medio Ambiente Generalitat Valenciana, y Jefa de Sección de Industrias Agroalimentarias Generalitat Valenciana y Técnica de Medio Ambiente en la Diputación de Valencia.

Responsable de Relaciones con la Administración, Responsable de Relaciones con la Comisión Europea, y Responsable de Alianzas, Concursos y Ayudas Europeas.

© 2021 Condicionados de Javier Peris, Pedro Robledo, Ana Punt, Carlos Manuel Fernández, Ramón Parra y Paloma Girauo a la Junta Directiva de ISMF España

Más y Mejor ISMF España que nunca



Director Adjunto

Carlos Manuel Fernández

Asesor Estratégico de TI de AENOR. Patrono de la Fundación I+D Software Libre. Consejero de Innovación de DQ7Team. Executive Partner de IDC. Vocal de la Junta Directiva del Colegio Profesional de Ingenieros en Informática de Madrid. Profesor y conferenciante internacional en Gobierno, Gestión, Ciberseguridad y Auditoría de las TIC en universidades de España y de Latinoamérica.

Autor de libros y artículos de: Gobierno, Gestión, Control, Ingeniería, Ciberseguridad y Auditoría de las TIC. Premio Harold Weiss de ISACA Internacional en 2019 y Premio Profesional de Gobierno TI de ISMF España 2019

Responsable de Relaciones con Grandes Cuentas, Asociaciones, Confederaciones y Colectivos Empresariales y Colectivos relacionales con Gobierno y Gestión de Servicios.

LinkedIn: <https://www.linkedin.com/in/carlos-manuel-fernandez-sanchez-81095a24/>

© 2021 Condicionados de Javier Peris, Pedro Robledo, Ana Punt, Carlos Manuel Fernández, Ramón Parra y Paloma Girauo a la Junta Directiva de ISMF España

Más y Mejor ISMF España que nunca



Tesorero

Ramón Parra

Asesor Fiscal con Estudios Empresariales en la Universidad Complutense. Máster Executive en Fiscalidad por el Centro de Estudios Garrigues con más de 20 años de experiencia asesorando empresas.

Responsable Económico de ISMF España para especial rigor contable y fiscal de la asociación, control presupuestario y correcta asignación de los recursos, protocolización de los procedimientos administrativos y financieros, y asignación eficiente de las distintas partidas económicas.

LinkedIn: <https://www.linkedin.com/in/ramonparragomez/>

© 2021 Condicionados de Javier Peris, Pedro Robledo, Ana Punt, Carlos Manuel Fernández, Ramón Parra y Paloma Girauo a la Junta Directiva de ISMF España

Más y Mejor ISMF España que nunca



Secretaria General

Paloma Girauo

ITIL® 4 Fundamentos, PRINCE2® Fundamentos P3O® Fundamentos, ISO27000 Lead Auditor por Bureau Veritas® y PROSCI® Certified Change Practitioner.

Senior IT Security & Audit Manager especializada en Gestión de Portafolios, Programas y Proyectos así como en la Implantación de Planes de Seguridad y Continuidad de Negocio en Infraestructuras críticas con más de 15 años de experiencia tanto en empresas privadas como en organismos públicos nacionales e internacionales.

Directora del Comité de Coordinación, responsable de la Coordinación de los Comités Centrales y de los Comités Regionales de ISMF España y Secretaria Técnica del Sub-Comité SC40 de UNE Normalización Española

LinkedIn: <https://www.linkedin.com/in/palomagiraudogalan/>

© 2021 Condicionados de Javier Peris, Pedro Robledo, Ana Punt, Carlos Manuel Fernández, Ramón Parra y Paloma Girauo a la Junta Directiva de ISMF España



Presidente

Javier Peris

CGEIT®, CRISC®, COBIT5® Certified Assessor, ITIL® Expert & Trainer, PRINCE2® MSP® MoP® MoV® MoR® P3O® Practitioner & Trainer, Sourcing Governance®, VeriSM™ SIAM™, OKR, Design Thinking, Innovation Management, Scrum Accredited Trainer, Change Management®, Business Coach & Business Angel

Senior IT Business Strategist & Best Practices Specialist especializado en Gobierno y Gestión de Portfolios, Programas y Proyectos, Centros de Excelencia con más de 20 años de experiencia tanto en empresas como en organismos. Premio Harold Weiss de ISACA Internacional 2015 y Premio Profesional de Gobierno TI de itSMF España 2019.

Representación de la Asociación, Director de los Comités de Comercialización, Normalización y Acreditación, Responsable de Relaciones Institucionales y Presidente del SC40 de UNE

LinkedIn: <https://linkedin.com/in/javierperis>



Vicepresidente 1º

Pedro Robledo

Director Académico de Másteres en la Universidad Internacional de La Rioja UNIR con más de 26 años de docencia universitaria. Presidente de ABPMP España. Principal referente en Business Process Management en España y Latinoamérica. Con más de 20 años de experiencia directiva multidisciplinar en multinacionales de software y más de 18 años promoviendo la Gestión Por Procesos.

Director del Comité de Transformación Digital, Líder del Grupo de Expertos de BPM, responsable del Diseño y Automatización de los Procesos de Negocio de itSMF España, Portavoz de itSMF España ante itSMF Internacional, Responsable de Relaciones con Universidades y Responsable de Relaciones con Patrocinadores.

LinkedIn: <https://www.linkedin.com/in/pedrorobledobpm>



Vicepresidenta 2º

Ana María Pont

Jefa de la Oficina de Proyectos Europeos del Ayuntamiento de Valencia. Directiva pública especializada en asuntos europeos, desarrollo sostenible y agenda urbana. Anteriormente Responsable de la Oficina de Proyectos Europeos de la Diputación de Valencia, Experta en el Consejo Europeo de Agricultura y Desarrollo Rural (CARUE), Subdirectora General de Desarrollo Rural en la Generalitat Valenciana, Coordinadora de la Secretaría Autonómica de Territorio y Medio Ambiente Generalitat Valenciana, Jefa de Sección de Industrias Agroalimentarias Generalitat Valenciana y Técnica de Medio Ambiente en la Diputación de Valencia.

Responsable de Relaciones con la Administración, Responsable de Relaciones con la Comisión Europea, y Responsable de Alianzas, Consorcios y Ayudas Europeas.



Director Adjunto

Carlos Manuel Fernández

Asesor Estratégico de TI de AENOR. Patrono de la Fundación I+D Software Libre. Consejero de Innovación de DQTeam. Executive Partner de IDC. Vocal de la Junta Directiva del Colegio Profesional de Ingenieros en Informática de Madrid. Profesor y conferenciante internacional en Gobierno, Gestión, Ciberseguridad y Auditoría de las TIC en universidades de España y de Latinoamérica.

Autor de libros y artículos de: Gobierno, Gestión, Control, ingeniería, Ciberseguridad y Auditoría de las TIC. Premio Harold Weiss de ISACA Internacional en 2019 y Premio Profesional de Gobierno TI de itSMF España 2019

Responsable de Relaciones con Grandes Cuentas, Asociaciones Confederaciones y Colectivos Empresariales y Colectivos relacionados con Gobierno y Gestión de Servicios.

LinkedIn: <https://www.linkedin.com/in/carlos-manuel-fernandez-sanchez-81095a24/>



Tesorero

Ramón Parra

Asesor Fiscal con Estudios Empresariales en la Universidad Complutense. Máster Executive en Fiscalidad por el Centro de Estudios Garrigues con más de 20 años de experiencia asesorando empresas.

Responsable Económico de itSMF España para especial rigor contable y fiscal de la asociación, control presupuestario y correcta asignación de los recursos, protocolización de los procedimientos administrativos y financieros, y asignación eficiente de las distintas partidas económicas.

LinkedIn: <https://www.linkedin.com/in/ramonparragomez/>



Secretaria General

Paloma Giraudo

ITIL® 4 Fundamentos, PRINCE2® Fundamentos P30® Fundamentos, ISO27000 Lead Auditor por Bureau Veritas® y PROSCI® Certified Change Practitioner.

Senior IT Security & Audit Manager especializada en Gestión de Portfolios, Programas y Proyectos así como en la Implantación de Planes de Seguridad y Continuidad de Negocio en Infraestructuras críticas con más de 15 años de experiencia tanto en empresas privadas como en organismos públicos nacionales e internacionales.

Directora del Comité de Coordinación, responsable de la Coordinación de los Comités Centrales y de los Comités Regionales de itSMF España y Secretaria Técnica del Sub-Comité SC40 de UNE Normalización Española

LinkedIn: <https://www.linkedin.com/in/palomagiraudogalan/>



Consejos

Consejo Asesor

- ✓ Asesora a Junta Directiva
- ✓ Miembros Asociaciones
- ✓ Cargos Relevantes AAPPs
- ✓ Referentes del Sector
- ✓ Ayuda en la Estrategia
- ✓ Visión del Usuario
- ✓ Visión del Consumidor



© 2021 Candidatura de Javier Peris, Pedro Robledo, Ana Pont, Carlos Manuel Fernández, Ramón Parra y Paloma Giraudo a la Junta Directiva de itSMF España

Consejo Legal

- ✓ Asesora a Junta Directiva
- ✓ Cargo no remunerado
- ✓ Protección de Datos
- ✓ Propiedad Intelectual
- ✓ Derecho Civil y Mercantil
- ✓ Derecho Internacional



© 2021 Candidatura de Javier Peris, Pedro Robledo, Ana Pont, Carlos Manuel Fernández, Ramón Parra y Paloma Giraudo a la Junta Directiva de itSMF España

— Consejo Asesor

- ✓ Asesora a Junta Directiva
- ✓ Miembros Asociaciones
- ✓ Cargos Relevantes AAPPs
- ✓ Referentes del Sector
- ✓ Ayuda en la Estrategia
- ✓ Visión del Usuario
- ✓ Visión del Consumidor

Consejo Legal

- ✓ Asesora a Junta Directiva
- ✓ Cargo no remunerado
- ✓ Protección de Datos
- ✓ Propiedad Intelectual
- ✓ Derecho Civil y Mercantil
- ✓ Derecho Internacional



Comités Centrales

Más y Mejor itSMF España que nunca

Comité de Coordinación

- ✓ Responsable del Control y Gestión de las Operaciones de la Asociación
- ✓ Coordinación de los Comités Centrales y Regionales
- ✓ Responsable de visibilizar el talento femenino
- ✓ Responsable de Becarios de Universidades
- ✓ Relación con Proveedores y Partners

© 2021 Candidatura de Javier Peris, Pedro Robledo, Ana Pont, Carlos Manuel Fernández, Ramón Parra y Paloma Girauo a la Junta Directiva de itSMF España

Más y Mejor itSMF España que nunca

Comité de Transformación Digital

- ✓ Transformación Digital de itSMF España
- ✓ Definición y Digitalización de los Procesos
- ✓ Automatización de Tareas
- ✓ Supervisión y Mejora Continua de procesos
- ✓ Innovación en Procesos

© 2021 Candidatura de Javier Peris, Pedro Robledo, Ana Pont, Carlos Manuel Fernández, Ramón Parra y Paloma Girauo a la Junta Directiva de itSMF España

Más y Mejor itSMF España que nunca

Comité de Estándares

- ✓ Gestión de Grupos de Expertos Temáticos
- ✓ Análisis y Monitorización de los Grupos de Expertos
- ✓ Presentación de resultados en eventos y congresos
- ✓ Generación de Conocimiento en los diferentes Estándares
- ✓ Generar opinión experta en los grupos temáticos

© 2021 Candidatura de Javier Peris, Pedro Robledo, Ana Pont, Carlos Manuel Fernández, Ramón Parra y Paloma Girauo a la Junta Directiva de itSMF España

Más y Mejor itSMF España que nunca

Comité de Marketing y Comunicación

- ✓ Difusión del Contenido Editorial de la Asociación
- ✓ Alinear contenidos con el interés temático de itSMF
- ✓ Creación de Marca y Notoriedad de la Asociación
- ✓ Campañas de Marketing y Comunicación
- ✓ Analizar resultados de las Actividades y Contenidos

© 2021 Candidatura de Javier Peris, Pedro Robledo, Ana Pont, Carlos Manuel Fernández, Ramón Parra y Paloma Girauo a la Junta Directiva de itSMF España

Más y Mejor itSMF España que nunca

Comité de Comercialización

- ✓ Comercialización del Catálogo de Servicios de la Asociación
- ✓ Identificar público objetivo de los servicios
- ✓ Gestionar la Red Comercial de itSMF España
- ✓ Acciones Comerciales de Presentación de los Servicios de itSMF

© 2021 Candidatura de Javier Peris, Pedro Robledo, Ana Pont, Carlos Manuel Fernández, Ramón Parra y Paloma Girauo a la Junta Directiva de itSMF España

Más y Mejor itSMF España que nunca

NUEVO!

Comité de Asociados

Segundo Trimestre 2021

- ✓ Entender y Atender las necesidades de los Asociados
- ✓ Medir la satisfacción de los Asociados
- ✓ Incentivar la renovación anual de los asociados
- ✓ Identificar el valor que percibe el Asociado
- ✓ Gestionar las expectativas
- ✓ Identificar nuevos servicios para los Asociados

© 2021 Candidatura de Javier Peris, Pedro Robledo, Ana Pont, Carlos Manuel Fernández, Ramón Parra y Paloma Girauo a la Junta Directiva de itSMF España

Más y Mejor itSMF España que nunca

NUEVO!

Comité de Nuevo Talento

Primer Trimestre 2021

- ✓ Acercar itSMF España a los Alumnos STEM
- ✓ Crear una Red de Socios Alumnos a Nivel Nacional
- ✓ Participar con los Comités Regionales en la expansión
- ✓ Transmitir la Importancia de Gobierno y Gestión en Estudiantes
- ✓ Servir de puente entre alumnos y empleadores

© 2021 Candidatura de Javier Peris, Pedro Robledo, Ana Pont, Carlos Manuel Fernández, Ramón Parra y Paloma Girauo a la Junta Directiva de itSMF España

Más y Mejor itSMF España que nunca

NUEVO!

Comité de Normalización

Segundo Trimestre 2021

- ✓ Relación AAPP en Materia de Normalización
- ✓ Vocalía del Comité CTN71 del Ministerio de Economía y Empresa
- ✓ Secretaría del Subcomité SC40 de UNE Normalización Española
- ✓ Relación con Certificadoras

© 2021 Candidatura de Javier Peris, Pedro Robledo, Ana Pont, Carlos Manuel Fernández, Ramón Parra y Paloma Girauo a la Junta Directiva de itSMF España

Más y Mejor itSMF España que nunca

NUEVO!

Comité de Acreditación

Segundo Trimestre 2021

- ✓ Relación con Certificadoras, Centros Examinadores y Centros Oficiales de Formación
- ✓ Divulgación de Contenido de Acreditación Oficial
- ✓ Publicación y Traducción de Libros y Guías
- ✓ Responsable del Curso de Verano

© 2021 Candidatura de Javier Peris, Pedro Robledo, Ana Pont, Carlos Manuel Fernández, Ramón Parra y Paloma Girauo a la Junta Directiva de itSMF España

Comité de Coordinación

- ✓ Responsable del Control y Gestión de las Operaciones de la Asociación
- ✓ Coordinación de los Comités Centrales y Regionales
- ✓ Responsable de visibilizar el talento femenino
- ✓ Responsable de Becarios de Universidades
- ✓ Relación con Proveedores y Partners

Comité de Transformación Digital

- ✓ Transformación Digital de itSMF España
- ✓ Definición y Digitalización de los Procesos
- ✓ Automatización de Tareas
- ✓ Supervisión y Mejora Continua de procesos
- ✓ Innovación en Procesos

Comité de Estándares

- ✓ Gestión de Grupos de Expertos Temáticos
- ✓ Análisis y Monitorización de los Grupos de Expertos
- ✓ Presentación de resultados en eventos y congresos
- ✓ Generación de Conocimiento en los diferentes Estándares
- ✓ Generar opinión experta en los grupos temáticos

Comité de Marketing y Comunicación

- ✓ Difusión del Contenido Editorial de la Asociación
- ✓ Alinear contenidos con el interés temático de itSMF
- ✓ Creación de Marca y Notoriedad de la Asociación
- ✓ Campañas de Marketing y Comunicación
- ✓ Analizar resultados de las Actividades y Contenidos

Comité de Comercialización

- ✓ Comercialización del Catálogo de Servicios de la Asociación
- ✓ Identificar público objetivo de los servicios
- ✓ Gestionar la Red Comercial de itSMF España
- ✓ Acciones Comerciales de Presentación de los Servicios de itSMF

Segundo Trimestre 2021

NUEVO!

Comité de Asociados

- ✓ Entender y Atender las necesidades de los Asociados
- ✓ Medir la satisfacción de los Asociados
- ✓ Incentivar la renovación anual de los asociados
- ✓ Identificar el valor que percibe el Asociado
- ✓ Gestionar las expectativas
- ✓ Identificar nuevos servicios para los Asociados

NUEVO!

Primer Trimestre 2021

Comité de Nuevo Talento

- ✓ Acercar itSMF España a los Alumnos STEM
- ✓ Crear una Red de Socios Alumnos a Nivel Nacional
- ✓ Participar con los Comités Regionales en la expansión
- ✓ Transmitir la Importancia de Gobierno y Gestion en Estudiantes
- ✓ Servir de puente entre alumnos y empleadores



Segundo Trimestre 2021

NUEVO!

Comité de Normalización

- ✓ Relación AAPP en Materia de Normalización
- ✓ Vocalía del Comité CTN71 del Ministerio de Economía y Empresa
- ✓ Secretaría del Subcomité SC40 de UNE Normalización Española
- ✓ Relación con Certificadoras

Segundo Trimestre 2021

NUEVO!

Comité de Acreditación

- ✓ Relación con Certificadoras, Centros Examinadores y Centros Oficiales de Formación
- ✓ Divulgación de Contenido de Acreditación Oficial
- ✓ Publicación y Traducción de Libros y Guías
- ✓ Responsable del Curso de Verano



Comités Regionales

Comité de Asturias

- ✓ Embajador de itSMF España
- ✓ Colíder Regional
- ✓ Enlace con la Prensa Local
- ✓ Reunión y Charla Mensual
- ✓ Artículo Actualidad Mensual
- ✓ Caso de Estudio Semestral
- ✓ Jornada Regional Anual
- ✓ Revista Regional Anual
- ✓ Participación en Visión

Comité de Catalunya

- ✓ Embajador de itSMF España
- ✓ Colíder Regional
- ✓ Enlace con la Prensa Local
- ✓ Reunión y Charla Mensual
- ✓ Artículo Actualidad Mensual
- ✓ Caso de Estudio Semestral
- ✓ Jornada Regional Anual
- ✓ Revista Regional Anual
- ✓ Participación en Visión

Comité de Córdoba

- ✓ Embajador de itSMF España
- ✓ Colíder Regional
- ✓ Enlace con la Prensa Local
- ✓ Reunión y Charla Mensual
- ✓ Artículo Actualidad Mensual
- ✓ Caso de Estudio Semestral
- ✓ Jornada Regional Anual
- ✓ Revista Regional Anual
- ✓ Participación en Visión

— Comité de Valencia

- ✓ Embajador de itSMF España
- ✓ Colíder Regional
- ✓ Enlace con la Prensa Local
- ✓ Reunión y Charla Mensual
- ✓ Artículo Actualidad Mensual
- ✓ Caso de Estudio Semestral
- ✓ Jornada Regional Anual
- ✓ Revista Regional Anual
- ✓ Participación en Visión

Comité de Euskadi

- ✓ Embajador de itSMF España
- ✓ Colíder Regional
- ✓ Enlace con la Prensa Local
- ✓ Reunión y Charla Mensual
- ✓ Artículo Actualidad Mensual
- ✓ Caso de Estudio Semestral
- ✓ Jornada Regional Anual
- ✓ Revista Regional Anual
- ✓ Participación en Visión



Comité de Murcia

- ✓ Embajador de itSMF España
- ✓ Colíder Regional
- ✓ Enlace con la Prensa Local
- ✓ Reunión y Charla Mensual
- ✓ Artículo Actualidad Mensual
- ✓ Caso de Estudio Semestral
- ✓ Jornada Regional Anual
- ✓ Revista Regional Anual
- ✓ Participación en Visión

Comité de Sevilla

- ✓ Embajador de itSMF España
- ✓ Colíder Regional
- ✓ Enlace con la Prensa Local
- ✓ Reunión y Charla Mensual
- ✓ Artículo Actualidad Mensual
- ✓ Caso de Estudio Semestral
- ✓ Jornada Regional Anual
- ✓ Revista Regional Anual
- ✓ Participación en Visión

Comité de Galicia

- ✓ Embajador de itSMF España
- ✓ Colíder Regional
- ✓ Enlace con la Prensa Local
- ✓ Reunión y Charla Mensual
- ✓ Artículo Actualidad Mensual
- ✓ Caso de Estudio Semestral
- ✓ Jornada Regional Anual
- ✓ Revista Regional Anual
- ✓ Participación en Visión

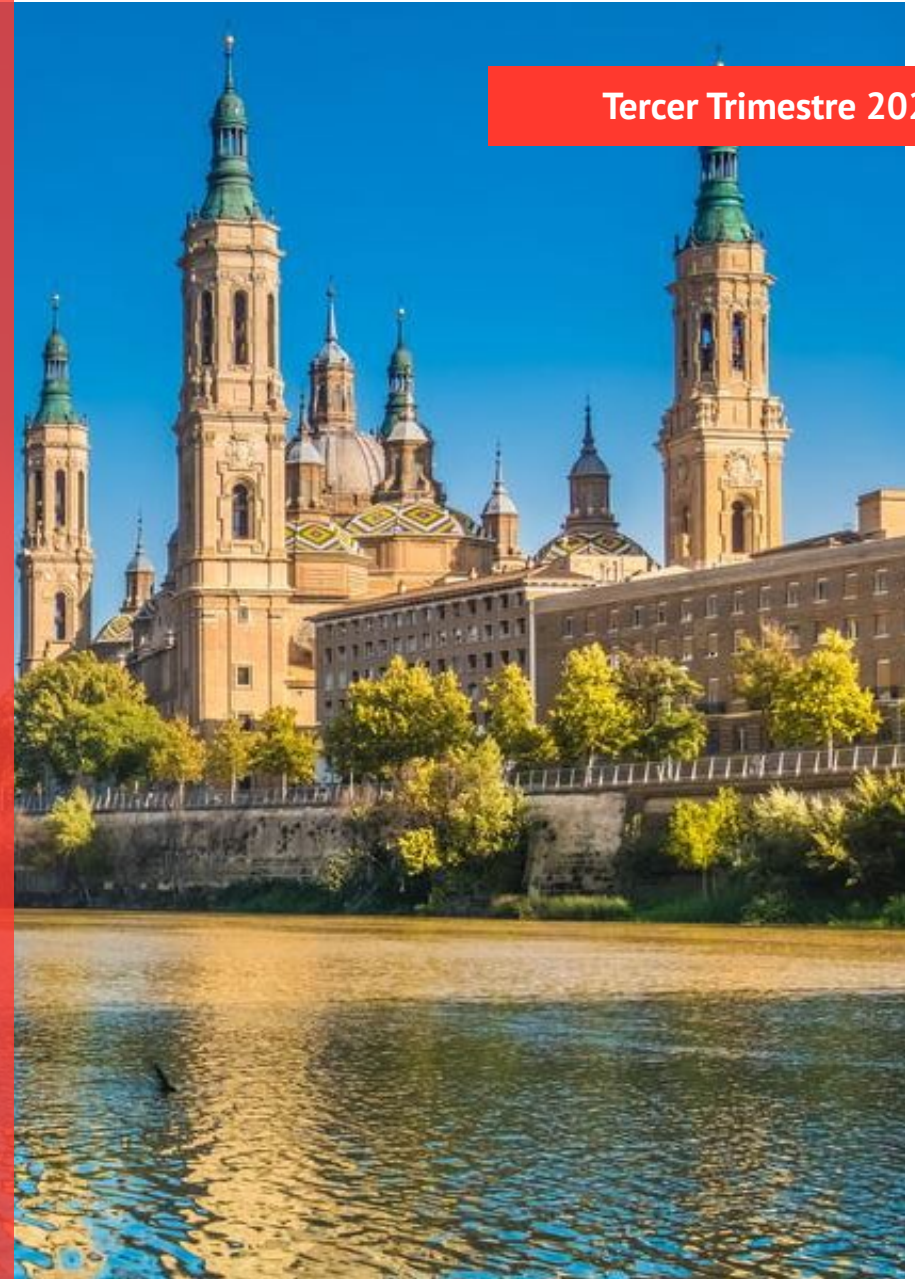


Tercer Trimestre 2021

NUEVO!

Comité de Aragón

- ✓ Embajador de itSMF España
- ✓ Colíder Regional
- ✓ Enlace con la Prensa Local
- ✓ Reunión y Charla Mensual
- ✓ Artículo Actualidad Mensual
- ✓ Caso de Estudio Semestral
- ✓ Jornada Regional Anual
- ✓ Revista Regional Anual
- ✓ Participación en Visión



Tercer Trimestre 2021

NUEVO!

Comité de Canarias

- ✓ Embajador de itSMF España
- ✓ Colíder Regional
- ✓ Enlace con la Prensa Local
- ✓ Reunión y Charla Mensual
- ✓ Artículo Actualidad Mensual
- ✓ Caso de Estudio Semestral
- ✓ Jornada Regional Anual
- ✓ Revista Regional Anual
- ✓ Participación en Visión

Tercer Trimestre 2021

NUEVO!

Comité de Granada

- ✓ Embajador de itSMF España
- ✓ Colíder Regional
- ✓ Enlace con la Prensa Local
- ✓ Reunión y Charla Mensual
- ✓ Artículo Actualidad Mensual
- ✓ Caso de Estudio Semestral
- ✓ Jornada Regional Anual
- ✓ Revista Regional Anual
- ✓ Participación en Visión

Tercer Trimestre 2021

NUEVO!

Comité de Málaga

- ✓ Embajador de itSMF España
- ✓ Colíder Regional
- ✓ Enlace con la Prensa Local
- ✓ Reunión y Charla Mensual
- ✓ Artículo Actualidad Mensual
- ✓ Caso de Estudio Semestral
- ✓ Jornada Regional Anual
- ✓ Revista Regional Anual
- ✓ Participación en Visión



Grupos de Expertos

Grupo de Expertos ITSM4Agilidad

- ✓ Líder del Grupo de Expertos
- ✓ Colíder Grupo de Expertos
- ✓ Enlace con la Prensa Local
- ✓ Reunión y Charla Mensual
- ✓ Artículo Actualidad Mensual
- ✓ Caso de Estudio Semestral
- ✓ Revista Temática Anual
- ✓ Participación en Visión
- ✓ Creador de Opinión



Grupo de Expertos ITSM4DevOps

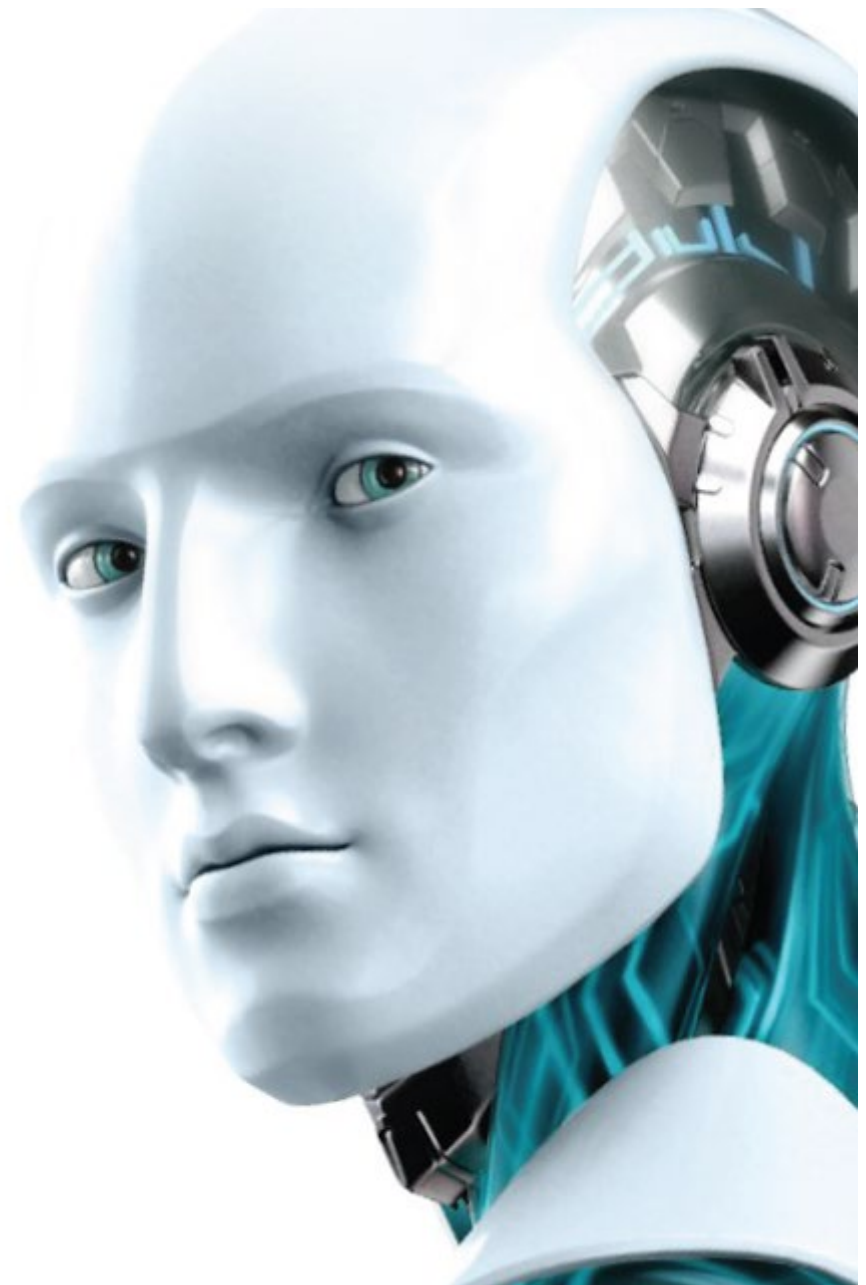
- ✓ Líder del Grupo de Expertos
- ✓ Colíder Grupo de Expertos
- ✓ Enlace con la Prensa Local
- ✓ Reunión y Charla Mensual
- ✓ Artículo Actualidad Mensual
- ✓ Caso de Estudio Semestral
- ✓ Revista Temática Anual
- ✓ Participación en Visión
- ✓ Creador de Opinión

Grupo de Expertos ITSM4BPM

- ✓ Líder del Grupo de Expertos
- ✓ Colíder Grupo de Expertos
- ✓ Enlace con la Prensa Local
- ✓ Reunión y Charla Mensual
- ✓ Artículo Actualidad Mensual
- ✓ Caso de Estudio Semestral
- ✓ Revista Temática Anual
- ✓ Participación en Visión
- ✓ Creador de Opinión

Grupo de Expertos ITSM4RPA-IA

- ✓ Líder del Grupo de Expertos
- ✓ Colíder Grupo de Expertos
- ✓ Enlace con la Prensa Local
- ✓ Reunión y Charla Mensual
- ✓ Artículo Actualidad Mensual
- ✓ Caso de Estudio Semestral
- ✓ Revista Temática Anual
- ✓ Participación en Visión
- ✓ Creador de Opinión

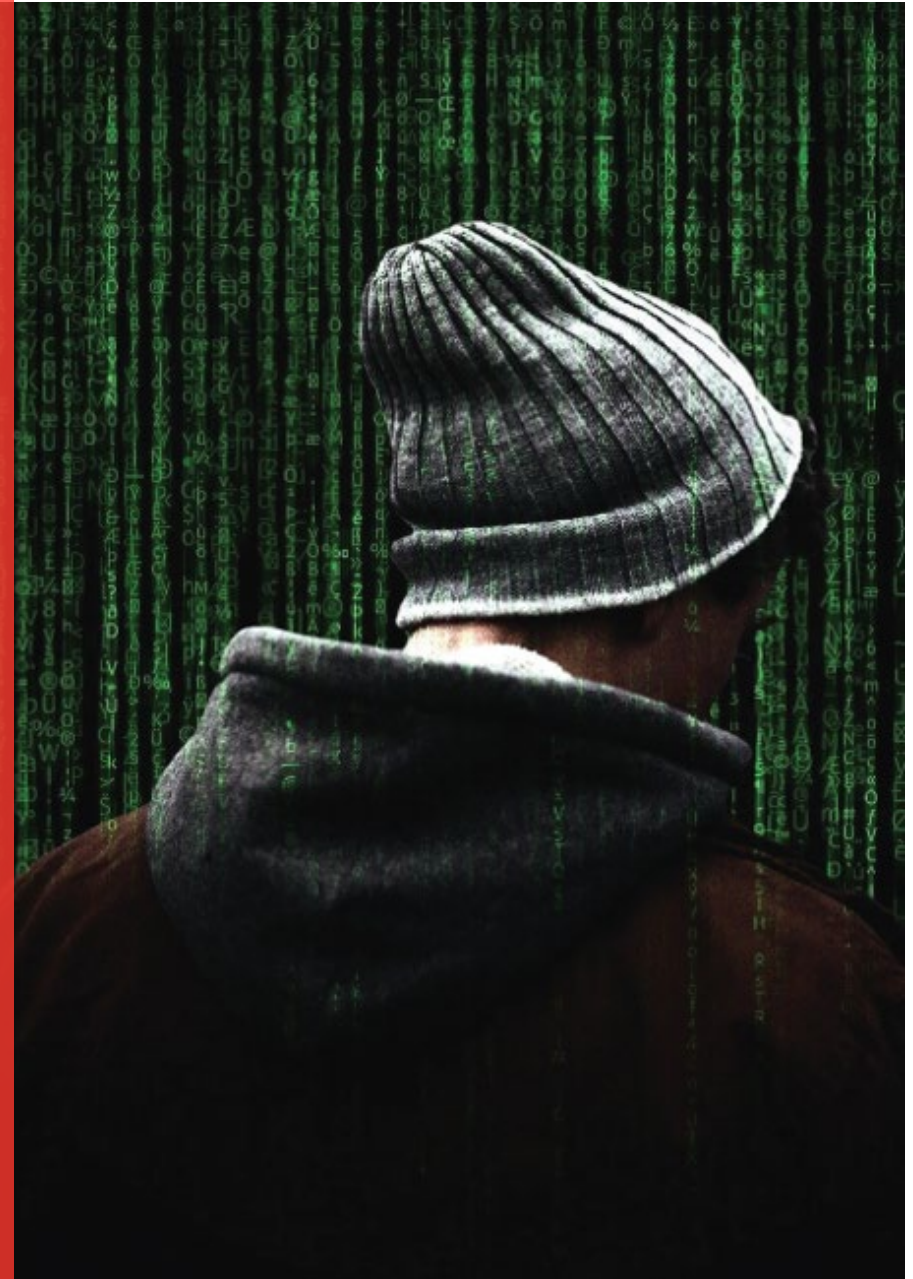


— Grupo de Expertos ITSM4ISO20000

- ✓ Líder del Grupo de Expertos
- ✓ Colíder Grupo de Expertos
- ✓ Enlace con la Prensa Local
- ✓ Reunión y Charla Mensual
- ✓ Artículo Actualidad Mensual
- ✓ Caso de Estudio Semestral
- ✓ Revista Temática Anual
- ✓ Participación en Visión
- ✓ Creador de Opinión

— Grupo de Expertos ITSM4Seguridad

- ✓ Líder del Grupo de Expertos
- ✓ Colíder Grupo de Expertos
- ✓ Enlace con la Prensa Local
- ✓ Reunión y Charla Mensual
- ✓ Artículo Actualidad Mensual
- ✓ Caso de Estudio Semestral
- ✓ Revista Temática Anual
- ✓ Participación en Visión
- ✓ Creador de Opinión



Grupo de Expertos ITSM4Privacidad

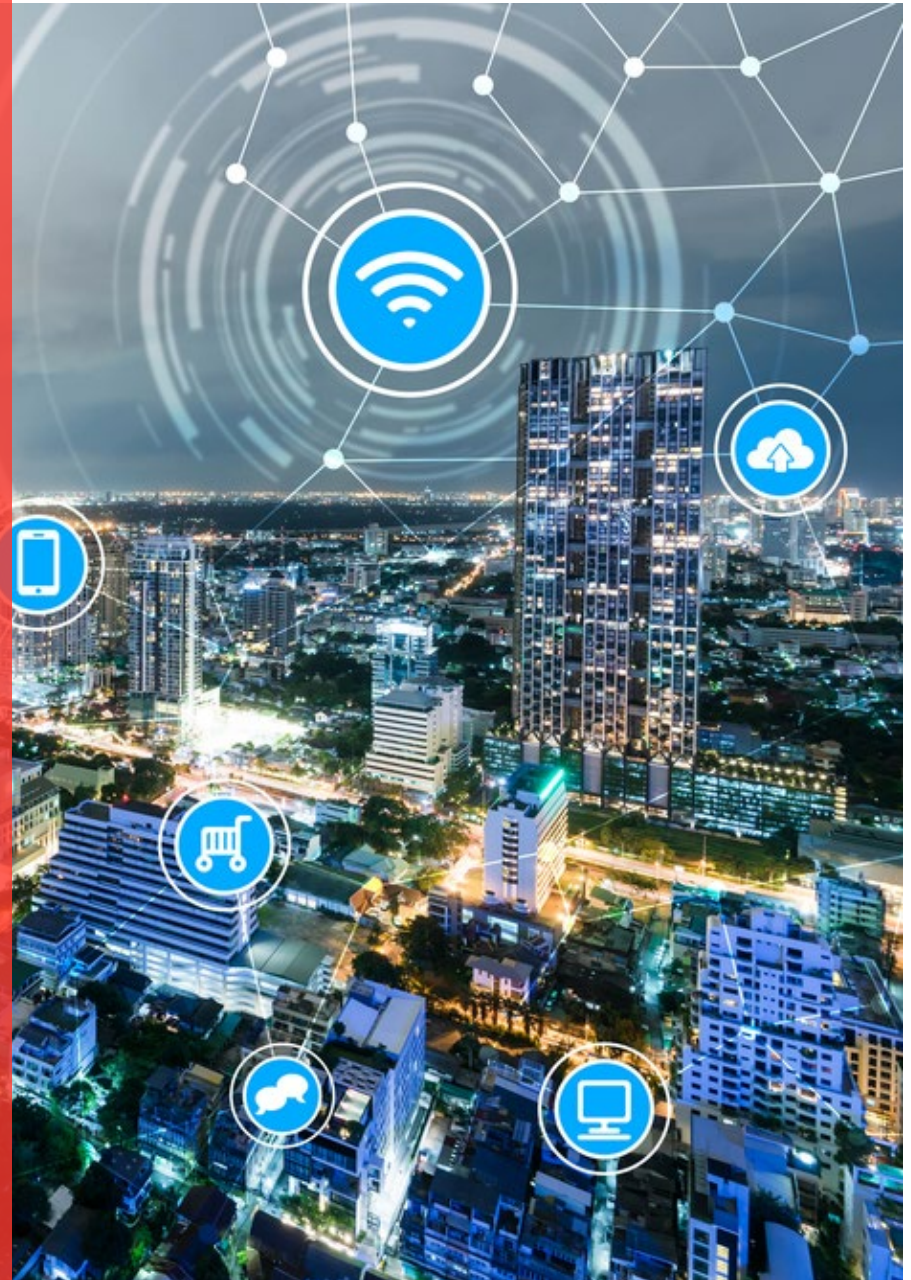
- ✓ Líder del Grupo de Expertos
- ✓ Colíder Grupo de Expertos
- ✓ Enlace con la Prensa Local
- ✓ Reunión y Charla Mensual
- ✓ Artículo Actualidad Mensual
- ✓ Caso de Estudio Semestral
- ✓ Revista Temática Anual
- ✓ Participación en Visión
- ✓ Creador de Opinión

Grupo de Expertos ITSM4ITAM

- ✓ Líder del Grupo de Expertos
- ✓ Colíder Grupo de Expertos
- ✓ Enlace con la Prensa Local
- ✓ Reunión y Charla Mensual
- ✓ Artículo Actualidad Mensual
- ✓ Caso de Estudio Semestral
- ✓ Revista Temática Anual
- ✓ Participación en Visión
- ✓ Creador de Opinión

Grupo de Expertos ITSM4IoT

- ✓ Líder del Grupo de Expertos
- ✓ Colíder Grupo de Expertos
- ✓ Enlace con la Prensa Local
- ✓ Reunión y Charla Mensual
- ✓ Artículo Actualidad Mensual
- ✓ Caso de Estudio Semestral
- ✓ Revista Temática Anual
- ✓ Participación en Visión
- ✓ Creador de Opinión



NUEVO!

— Grupo de Expertos ITSM4PPM

- ✓ Líder del Grupo de Expertos
- ✓ Colíder Grupo de Expertos
- ✓ Enlace con la Prensa Local
- ✓ Reunión y Charla Mensual
- ✓ Artículo Actualidad Mensual
- ✓ Caso de Estudio Semestral
- ✓ Revista Temática Anual
- ✓ Participación en Visión
- ✓ Creador de Opinión

NUEVO!

Grupo de Expertos ITSM4ISO38500

- ✓ Líder del Grupo de Expertos
- ✓ Colíder Grupo de Expertos
- ✓ Enlace con la Prensa Local
- ✓ Reunión y Charla Mensual
- ✓ Artículo Actualidad Mensual
- ✓ Caso de Estudio Semestral
- ✓ Revista Temática Anual
- ✓ Participación en Visión
- ✓ Creador de Opinión

Segundo Trimestre 2021

NUEVO!

Grupo de Expertos ITSM4ISO22301

- ✓ Líder del Grupo de Expertos
- ✓ Colíder Grupo de Expertos
- ✓ Enlace con la Prensa Local
- ✓ Reunión y Charla Mensual
- ✓ Artículo Actualidad Mensual
- ✓ Caso de Estudio Semestral
- ✓ Revista Temática Anual
- ✓ Participación en Visión
- ✓ Creador de Opinión



Publicaciones

Más y Mejor itSMF España que nunca

Nuevo Blog News.itSMF.es

- ✓ Actualización Mensual
- ✓ Contenidos Regionales
- ✓ Contenidos Grupos Expertos
- ✓ Contenidos Colaboradores
- ✓ Anuncios Patrocinadores

© 2021 Candidatura de Javier Peris, Pedro Robledo, Ana Pont, Carlos Manuel Fernández, Ramón Parra y Paloma Giraud a la Junta Directiva de itSMF España

Más y Mejor itSMF España que nunca

Boletines Mensuales ITS4U

- ✓ Envío Mensual
- ✓ Contenidos del Blog
- ✓ Calendario Mensual
- ✓ Anuncios Patrocinadores

© 2021 Candidatura de Javier Peris, Pedro Robledo, Ana Pont, Carlos Manuel Fernández, Ramón Parra y Paloma Giraud a la Junta Directiva de itSMF España

Más y Mejor itSMF España que nunca

Revistas itSMF News

- ✓ Publicación Trimestral
- ✓ Contenidos de itSMF España
- ✓ Calendario Actividades
- ✓ Entrevistas
- ✓ Casos de Estudio
- ✓ Casos de Éxito
- ✓ Anuncios Patrocinadores

© 2021 Candidatura de Javier Peris, Pedro Robledo, Ana Pont, Carlos Manuel Fernández, Ramón Parra y Paloma Giraud a la Junta Directiva de itSMF España

Más y Mejor itSMF España que nunca

Casos de Estudio

- ✓ Contenidos Regionales
- ✓ Contenidos Grupos Expertos

Presentado por itSMF España
Claves para iniciar un COE RPA #2

© 2021 Candidatura de Javier Peris, Pedro Robledo, Ana Pont, Carlos Manuel Fernández, Ramón Parra y Paloma Giraud a la Junta Directiva de itSMF España

NUEVO!

Más y Mejor itSMF España que nunca

Casos de Éxito

- ✓ Contenido Patrocinadores
- ✓ Presentación Subvenciones

Segundo Trimestre 2021

© 2021 Candidatura de Javier Peris, Pedro Robledo, Ana Pont, Carlos Manuel Fernández, Ramón Parra y Paloma Giraud a la Junta Directiva de itSMF España

NUEVO!

Más y Mejor itSMF España que nunca

Revistas Regionales

- ✓ Edición Anual
- ✓ Contenido itSMF España
- ✓ Artículos Comité Regional
- ✓ Entrevistas
- ✓ Reportajes
- ✓ Contenido de Patrocinadores

Enero 2022

© 2021 Candidatura de Javier Peris, Pedro Robledo, Ana Pont, Carlos Manuel Fernández, Ramón Parra y Paloma Giraud a la Junta Directiva de itSMF España

NUEVO!

Más y Mejor itSMF España que nunca

Revistas Temáticas

- ✓ Edición Anual
- ✓ Contenido itSMF España
- ✓ Artículos Grupo de Expertos
- ✓ Entrevistas
- ✓ Reportajes
- ✓ Contenido de Patrocinadores

Enero 2022

© 2021 Candidatura de Javier Peris, Pedro Robledo, Ana Pont, Carlos Manuel Fernández, Ramón Parra y Paloma Giraud a la Junta Directiva de itSMF España

NUEVO!

Más y Mejor itSMF España que nunca

Barómetro ITSM España

- ✓ Estudio por Sectores y Comunitarios sobre ITSM
- ✓ A través de Encuestas a Empresas y Organismos
- ✓ Apoyado por los Comités Regionales
- ✓ Presentado Anualmente en el Congreso Madrid
- ✓ El Estado del Gobierno y la Gestión de Servicios en España

Segundo Trimestre 2021

© 2021 Candidatura de Javier Peris, Pedro Robledo, Ana Pont, Carlos Manuel Fernández, Ramón Parra y Paloma Giraud a la Junta Directiva de itSMF España

NUEVO!

Más y Mejor itSMF España que nunca

Libro itSMF España

- ✓ Publicación Anual
- ✓ Contenido itSMF España
- ✓ Mejores Artículos del Año
- ✓ Artículos Comités Regionales
- ✓ Artículos Grupo de Expertos
- ✓ Mejores Casos de Éxito
- ✓ A la venta en AMAZON

Enero 2022

© 2021 Candidatura de Javier Peris, Pedro Robledo, Ana Pont, Carlos Manuel Fernández, Ramón Parra y Paloma Giraud a la Junta Directiva de itSMF España

NUEVO!

Más y Mejor itSMF España que nunca

Sitio Web Corporativo

- ✓ Presentación itSMF España
- ✓ Multilingüe
- ✓ Corporativa
- ✓ Audiencia Generalista

Segundo Trimestre 2021

© 2021 Candidatura de Javier Peris, Pedro Robledo, Ana Pont, Carlos Manuel Fernández, Ramón Parra y Paloma Giraud a la Junta Directiva de itSMF España

NUEVO!

Más y Mejor itSMF España que nunca

Portal de Asociados

- ✓ Intranet de Asociados
- ✓ Acceso a Recursos
- ✓ Gestión Membresía
- ✓ Renovaciones y Pagos
- ✓ Mantenimiento Perfil

Tercer Trimestre 2021

© 2021 Candidatura de Javier Peris, Pedro Robledo, Ana Pont, Carlos Manuel Fernández, Ramón Parra y Paloma Giraud a la Junta Directiva de itSMF España

NUEVO!

Más y Mejor itSMF España que nunca

Campus Virtual

- ✓ Acceso a Contenido
- ✓ Virtualización Charlas
- ✓ Formación Continua
- ✓ Nuevas Habilidades
- ✓ Reconocimiento Profesional
- ✓ Sistema de Insignias

Cuarto Trimestre 2021

© 2021 Candidatura de Javier Peris, Pedro Robledo, Ana Pont, Carlos Manuel Fernández, Ramón Parra y Paloma Giraud a la Junta Directiva de itSMF España

Nuevo Blog News.itSMF.es

- ✓ Actualización Mensual
- ✓ Contenidos Regionales
- ✓ Contenidos Grupos Expertos
- ✓ Contenidos Colaboradores
- ✓ Anuncios Patrocinadores

Boletines Mensuales ITS4U

- ✓ Envío Mensual
- ✓ Contenidos del Blog
- ✓ Calendario Mensual
- ✓ Anuncios Patrocinadores

Revistas itSMF News

- ✓ Publicación Trimestral
- ✓ Contenidos de itSMF España
- ✓ Calendario Actividades
- ✓ Entrevistas
- ✓ Casos de Estudio
- ✓ Casos de Éxito
- ✓ Anuncios Patrocinadores



Casos de Estudio

- ✓ Contenidos Regionales
- ✓ Contenidos Grupos Expertos

Edificio Torre de Cristal
Paseo de la Castellana 2890
Piso 18
28049 Madrid



NUEVO!

Segundo Trimestre 2021

Casos de Éxito

- ✓ Contenido Patrocinadores
- ✓ Presentacion Soluciones



NUEVO!

Revistas Regionales

- ✓ Edición Anual
- ✓ Contenido itSMF España
- ✓ Artículos Comité Regional
- ✓ Entrevistas
- ✓ Reportajes
- ✓ Contenido de Patrocinadores



NUEVO!

Revistas Temáticas

- ✓ Edición Anual
- ✓ Contenido itSMF España
- ✓ Artículos Grupo de Expertos
- ✓ Entrevistas
- ✓ Reportajes
- ✓ Contenido de Patrocinadores



NUEVO!

Barómetro ITSM España

- ✓ Estudio por Sectores y Comunidades sobre ITSM
- ✓ A través de Encuestas a Empresas y Organismos
- ✓ Apoyado por los Comités Regionales
- ✓ Presentado Anualmente en el Congreso Visión
- ✓ El Estado del Gobierno y la Gestión de Servicios en España



NUEVO!

Libro itSMF España

- ✓ Publicación Anual
- ✓ Contenido itSMF España
- ✓ Mejores Artículos del Año
- ✓ Artículos Comités Regionales
- ✓ Artículos Grupo de Expertos
- ✓ Mejores Casos de Uso
- ✓ Mejores Casos de Éxito
- ✓ A la venta en AMAZON



NUEVO!

Sitio Web Corporativo

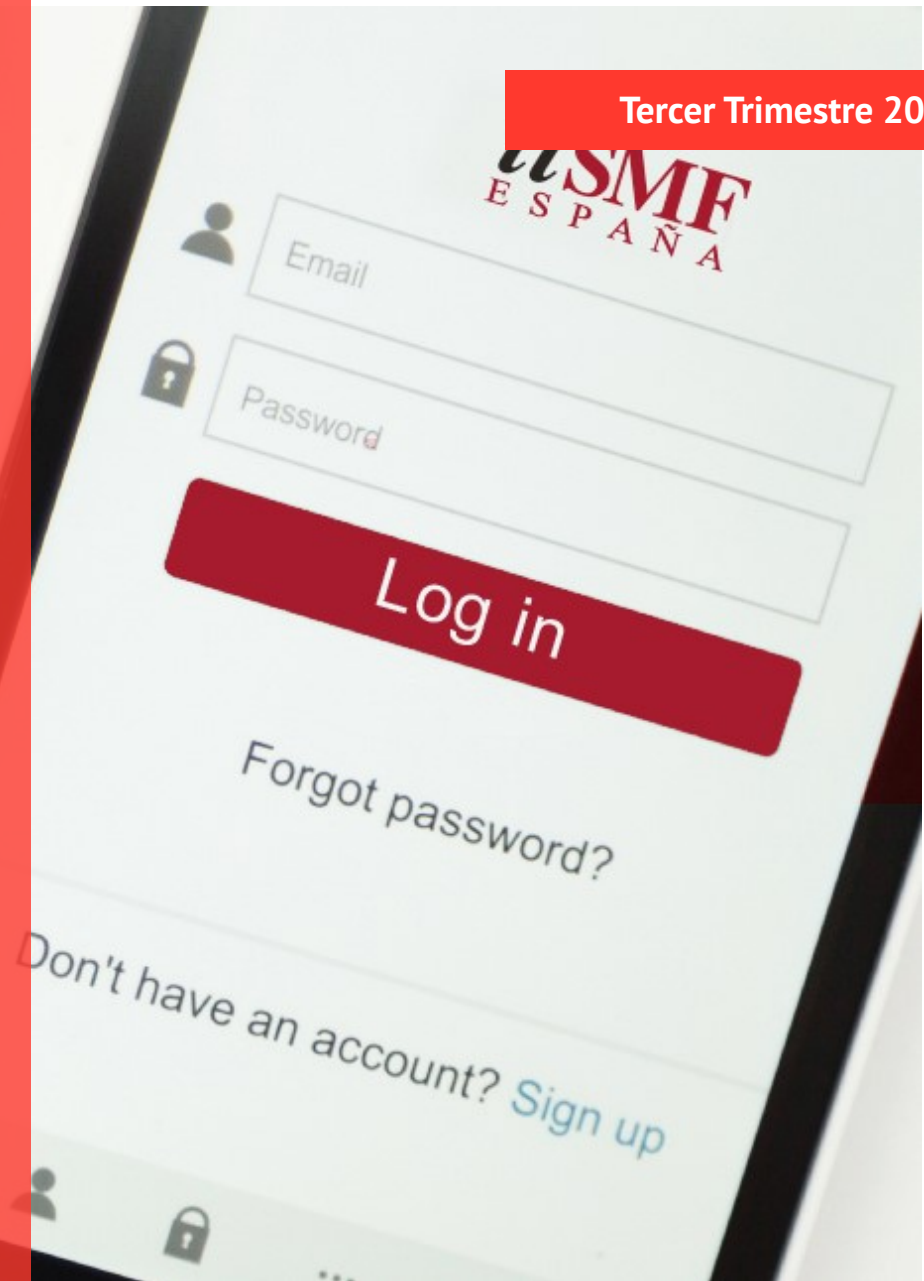
- ✓ Presentación itSMF España
- ✓ Multidispositivo
- ✓ Corporativa
- ✓ Audiencia Generalista

Tercer Trimestre 2021

NUEVO!

Portal de Asociados

- ✓ Intranet de Asociados
- ✓ Acceso a Recursos
- ✓ Gestión Membresía
- ✓ Renovaciones y Pagos
- ✓ Mantenimiento Perfil



NUEVO!

Campus Virtual

- ✓ Acceso a Contenido
- ✓ Visualización Charlas
- ✓ Formación Continua
- ✓ Nuevas Habilidades
- ✓ Reconocimiento Profesional
- ✓ Sistema de Insignias



Eventos, Congresos y Exposiciones

Más y Mejor itSMF España que nunca

Charlas y Reuniones Mensuales

- ✓ Comités Regionales
- ✓ Grupos de Expertos
- ✓ Lunas y Miércoles
- ✓ Generar Comunidad
- ✓ Mantener Contacto
- ✓ Seguimiento Iniciativas

© 2021 Candidatura de Javier Peris, Pedro Robledo, Ana Pont, Carlos Manuel Fernández, Ramón Parra y Paloma Girardo a la Junta Directiva de itSMF España

Más y Mejor itSMF España que nunca

Jornadas Anuales Regionales

- ✓ Comités Regionales
- ✓ Mejores Charlas Regionales
- ✓ Mesas de Debate
- ✓ Punto de Contacto
- ✓ Participación Mujer STEM
- ✓ Trabajos de Alumnos
- ✓ Compartir Experiencias
- ✓ Conocer Patrocinadores

© 2021 Candidatura de Javier Peris, Pedro Robledo, Ana Pont, Carlos Manuel Fernández, Ramón Parra y Paloma Girardo a la Junta Directiva de itSMF España

Más y Mejor itSMF España que nunca

Curso de Tools

- ✓ Patrocinadores Anuales
- ✓ Conocer Herramientas
- ✓ Interactuar Fabricantes
- ✓ Resolver Problemas Reales

© 2021 Candidatura de Javier Peris, Pedro Robledo, Ana Pont, Carlos Manuel Fernández, Ramón Parra y Paloma Girardo a la Junta Directiva de itSMF España

Más y Mejor itSMF España que nunca

Curso de Verano

- ✓ Encuentro Centros de Formación
- ✓ Habilidades blandas
- ✓ Nuevos Modelos y Enfoques
- ✓ Formación Continua
- ✓ Formación Experiencial
- ✓ Centros Acreditados
- ✓ Novedades Certificadoras

© 2021 Candidatura de Javier Peris, Pedro Robledo, Ana Pont, Carlos Manuel Fernández, Ramón Parra y Paloma Girardo a la Junta Directiva de itSMF España

Más y Mejor itSMF España que nunca

Congreso GigaTIC®

- ✓ Barcelona Ciudad
- ✓ Colabora ISACA Barcelona
- ✓ Colabora IEBS
- ✓ Tendencias
- ✓ Innovación
- ✓ Primicias

© 2021 Candidatura de Javier Peris, Pedro Robledo, Ana Pont, Carlos Manuel Fernández, Ramón Parra y Paloma Girardo a la Junta Directiva de itSMF España

Más y Mejor itSMF España que nunca

Noche de la Gestión de Servicios

- ✓ Madrid Ciudad
- ✓ Previa a Congreso Visión
- ✓ Cena de Gala
- ✓ Entrega de Premios

© 2021 Candidatura de Javier Peris, Pedro Robledo, Ana Pont, Carlos Manuel Fernández, Ramón Parra y Paloma Girardo a la Junta Directiva de itSMF España

Más y Mejor itSMF España que nunca

Congreso Visión

- ✓ Madrid Ciudad
- ✓ Congreso de Asociados
- ✓ Congreso de Contenidos
- ✓ Mejores Charlas Regionales
- ✓ Mejores Charlas Expertas
- ✓ Presentación Trabajos Grupos
- ✓ Desvirtualización Asociados
- ✓ Noche Gestión de Servicios

© 2021 Candidatura de Javier Peris, Pedro Robledo, Ana Pont, Carlos Manuel Fernández, Ramón Parra y Paloma Girardo a la Junta Directiva de itSMF España

Más y Mejor itSMF España que nunca

NUEVO!

ExpoITSM

Primer Trimestre 2022

- ✓ Madrid Ciudad
- ✓ Exposición Fabricantes
- ✓ Mayor Feria de Herramientas
- ✓ Gobierno Gestión Servicios
- ✓ Stands
- ✓ Presentaciones

© 2021 Candidatura de Javier Peris, Pedro Robledo, Ana Pont, Carlos Manuel Fernández, Ramón Parra y Paloma Girardo a la Junta Directiva de itSMF España

Más y Mejor itSMF España que nunca

NUEVO!

Cumbre itSMF Iberia

Primer Trimestre 2022

- ✓ itSMF España
- ✓ itSMF Portugal
- ✓ Búsqueda de Sinergias
- ✓ Comparticiones de Experiencias
- ✓ Intercambio de Conocimientos
- ✓ Fomento de Relaciones
- ✓ Grupos de Trabajos Conjuntos

© 2021 Candidatura de Javier Peris, Pedro Robledo, Ana Pont, Carlos Manuel Fernández, Ramón Parra y Paloma Girardo a la Junta Directiva de itSMF España

Charlas y Reuniones Mensuales

- ✓ Comités Regionales
- ✓ Grupos de Expertos
- ✓ Lunes y Miércoles
- ✓ Generar Comunidad
- ✓ Mantener Contacto
- ✓ Seguimiento Iniciativas



Jornadas Anuales Regionales

- ✓ Comités Regionales
- ✓ Mejores Charlas Regionales
- ✓ Mesas de Debate
- ✓ Punto de Contacto
- ✓ Participación Mujer STEM
- ✓ Trabajos de Alumnos
- ✓ Compartir Experiencias
- ✓ Conocer Patrocinadores



— Curso de Tools

- ✓ Patrocinadores Anuales
- ✓ Conocer Herramientas
- ✓ Interactuar Fabricantes
- ✓ Resolver Problemas Reales

Curso de Verano

- ✓ Encuentro Centros de Formación
- ✓ Habilidades blandas
- ✓ Nuevos Modelos y Enfoques
- ✓ Formación Continua
- ✓ Formación Experiencial
- ✓ Centros Acreditados
- ✓ Novedades Certificadoras



Congreso GigaTIC®

- ✓ Barcelona Ciudad
- ✓ Colabora ISACA Barcelona
- ✓ Colabora IEBS
- ✓ Tendencias
- ✓ Innovación
- ✓ Primicias

Noche de la Gestión de Servicios

- ✓ Madrid Ciudad
- ✓ Previa a Congreso Visión
- ✓ Cena de Gala
- ✓ Entrega de Premios



Congreso Visión

- ✓ Madrid Ciudad
- ✓ Congreso de Asociados
- ✓ Congreso de Contenidos
- ✓ Mejores Charlas Regionales
- ✓ Mejores Charlas Expertas
- ✓ Presentación Trabajos Grupos
- ✓ Desvirtualización Asociados
- ✓ Noche Gestión de Servicios



Primer Trimestre 2022

NUEVO!

ExpoITSM

- ✓ Madrid Ciudad
- ✓ Exposición Fabricantes
- ✓ Mayor Feria de Herramientas
- ✓ Gobierno Gestión Servicios
- ✓ Stands
- ✓ Presentaciones

Primer Trimestre 2021

NUEVO!

Cumbre itSMF Iberia

- ✓ itSMF España
- ✓ itSMF Portugal
- ✓ Búsqueda de Sinergias
- ✓ Comparticiones de Experiencias
- ✓ Intercambio de Conocimientos
- ✓ Fomento de Relaciones
- ✓ Grupos de Trabajos Conjuntos

Entre todos estamos construyendo ese itSMF España que siempre habías imaginado, plural, transparente, activo, influyente. ¿A qué esperas? Únete a él.



START

¿Preguntas?

fperis@faculty.ie.edu



CANDIDATURA
2021/22

Muchas gracias!